
KLARSCHRIFTLESEN MIT StrelenOCR

Kontrolle variabler Daten
in der Lebensmittelindustrie
Inline und Offline

0:22 - 01.2014 THAILANDE
BEST BEFORE: 21.01.2017



STRELEN
Control Systems GmbH

www.strelen.de



Mehr Informationen finden Sie unter www.strelen.de/ocr

KLARSCHRIFTLESEN MIT StrelenOCR

StrelenOCR erkennt und überprüft Haltbarkeitsdaten und Produktnummern auf fast allen in der Lebensmittelindustrie verwendeten Verpackungsformen. Dabei ermittelt das System inline, ob Buchstaben- und Zahlenfolgen auf einem Objekt vorhanden, korrekt, lesbar und vollständig sind.

Lösungen speziell für die Lebensmittelindustrie

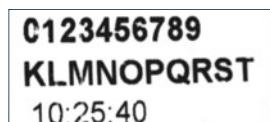
StrelenOCR erkennt auch bei schwankender Druckqualität und geringen Kontrasten sowie unsauber aufgetragenen Aufdrucken Buchstaben, Ziffern und Symbole einwandfrei.

Unsere Lösung ist bei einer Vielzahl unterschiedlicher Verpackungsformate anwendbar. Das System ist hygienegerecht sowie staub- und wassergeschützt und für die beengten räumlichen Bedingungen einer Verpackungsmaschine ausgelegt.

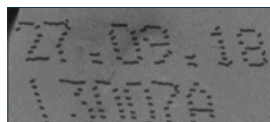
Kontrolle der Druckqualität und Störmeldungen

StrelenOCR kontrolliert während der Prüfprozesse kontinuierlich die Qualität des Drucks. Der Benutzer kann individuell festlegen, welche Störungssignale das System registrieren soll. Reaktionen auf Fehler können dabei anlagenspezifisch definiert werden.

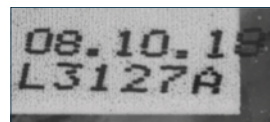
Hervorragende Lesbarkeit selbst bei:



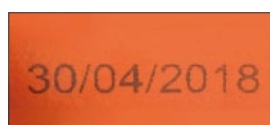
Schwankender
Druckqualität



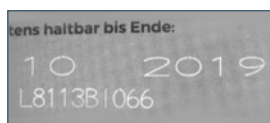
Geringen Kontrasten



Unsauber aufgetragenen
Ausdrucken

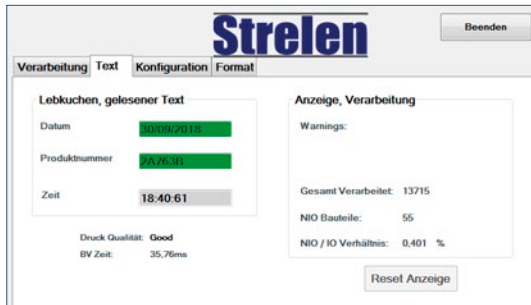


Zeichen auf farbigem
Untergrund



Primärdruck, der ins
Prüffeld hineinragt

Die Benutzeroberfläche



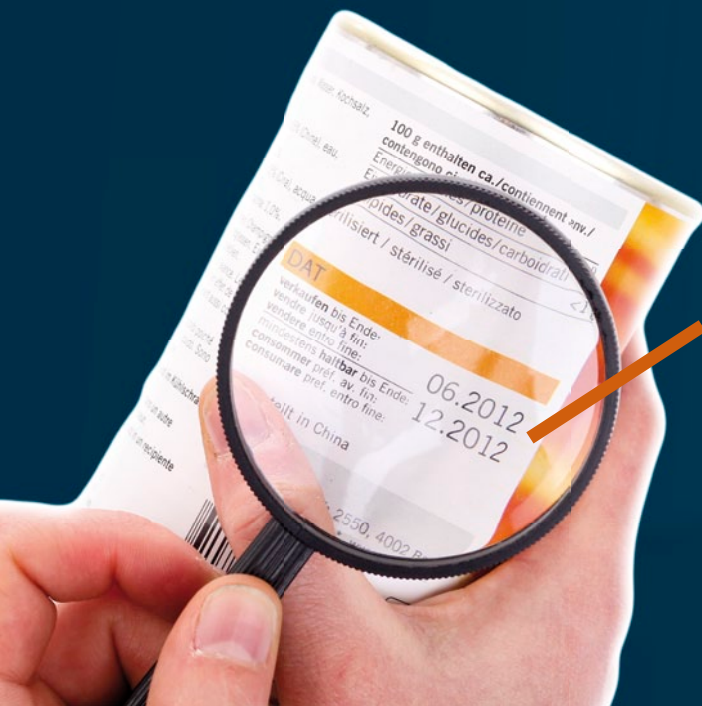
StrelenOCR bietet vielfältige Einstellungs-
möglichkeiten und Benutzervorgaben



StrelenOCR liest und vergleicht zeitgleich
in mehreren benutzerdefinierten Suchbereichen

Die Leistungen von StrelenOCR auf einen Blick:

- Anwendbar bei Faltschachteln, Schlauchbeuteln und weiteren Verpackungsformaten- und designs
- Lesegeschwindigkeiten bis zu 70 ms (ca. 15 Objekte/sec) je nach Leistungsstärke des verwendeten Rechners
- Individuell einstellbares Teach-Verfahren für spezielle Schriftarten (z. B. Dot-Print)
- Erkennung unterschiedlicher Fehlerarten:
 - Einzel- und Serienfehler
 - Fehlerfrequenz
 - Anwesenheit
 - Vollständigkeit
 - Qualität
 - Schlechte Lesbarkeit
- Anlagenspezifische Reaktion auf Fehler:
 - Warnungen
 - Ansteuerung von Produktauswerfern
 - Automatischer Anlagenstopp



06.2012
12.2012 ✓

Über uns

Strelen ist ein Technologie-Softwareunternehmen mit Niederlassungen im Raum Frankfurt und in der Ostschweiz.

Die von Strelen entwickelten Lösungen eignen sich zur Inspektion und Analyse sowie zur Automatisierung und Regelung von Produktionsprozessen. Unter anderem entwickeln wir maßgeschneiderte Lösungen für die Nahrungsmittelindustrie, Maschinen- und Anlagenbau, Verpackungsindustrie, Pharmaindustrie. Zu unseren Dienstleistungen zählen die Entwicklung von kundenspezifischen Inspektionslösungen, Industrie 4.0-Anwendungen sowie Datenanbindung und -auswertung.

Strelen Control Systems GmbH

Kirschberg 27
D-64347 Griesheim

Tel.: +49 (0)6151-789380

Fax: +49 (0)6151-789381

E-Mail: info@strelen.de

www.strelen.de
