



StrelenOCR

Mai 2018

Kontrolle variabler Daten in der Lebensmittelindustrie

StrelenOCR erkennt und überprüft Haltbarkeitsdaten und Produktnummern auf fast allen in der Lebensmittelindustrie verwendeten Verpackungsformen. Dabei ermittelt das System inline, ob Buchstaben- und Zahlenfolgen auf einem Objekt vorhanden, korrekt, lesbar und vollständig sind.

■ Lösungen speziell für die Lebensmittelindustrie

StrelenOCR erkennt auch bei schwankender Druckqualität und geringen Kontrasten sowie unsauber aufgetragenen Aufdrucken Buchstaben, Ziffern und Symbole einwandfrei.

Unsere Lösung ist bei einer Vielzahl unterschiedlicher Verpackungsformate anwendbar. Das System ist hygienegerecht sowie staub- und wassergeschützt und für die beengten räumlichen Bedingungen einer Verpackungsmaschine ausgelegt.



■ Kontrolle der Druckqualität und Störmeldungen

StrelenOCR kontrolliert während der Prüfprozesse kontinuierlich die Qualität des Drucks. Der Benutzer kann individuell festlegen, welche Störungssignale das System registrieren soll. Reaktionen auf Fehler können dabei anlagenspezifisch definiert werden.

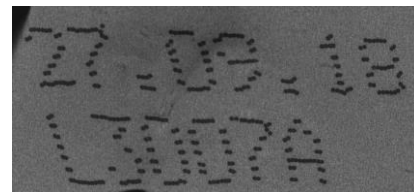
■ Die Leistungen von StrelenOCR auf einen Blick:

- Anwendbar bei [Faltschachteln](#), [Schlauchbeuteln](#) und weiteren Verpackungsformaten- und designs
- Lesegeschwindigkeiten [bis zu 70 ms \(ca. 15 Objekte/sec\)](#) je nach Leistungsstärke des verwendeten Rechners
- Individuell einstellbares Teach-Verfahren für spezielle Schriftarten (z.B. [Dot-Print](#))
- Erkennung unterschiedlicher [Fehlerarten](#):
 - ✓ Einzel- und Serienfehler
 - ✓ Fehlerfrequenz
 - ✓ Anwesenheit
 - ✓ Vollständigkeit
 - ✓ Qualität
 - ✓ Schlechte Lesbarkeit
- Anlagenspezifische Reaktion auf [Fehler](#):
 - ✓ Warnungen
 - ✓ Ansteuerung von Produktauswerfern
 - ✓ Automatischer Anlagenstopp

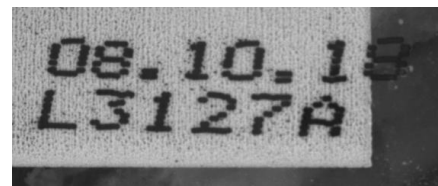
■ Hervorragende Lesbarkeit selbst bei:



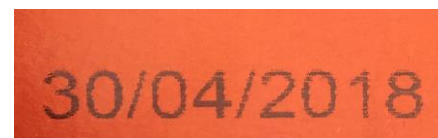
Schwankender Druckqualität



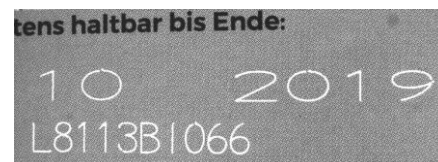
Geringen Kontrasten



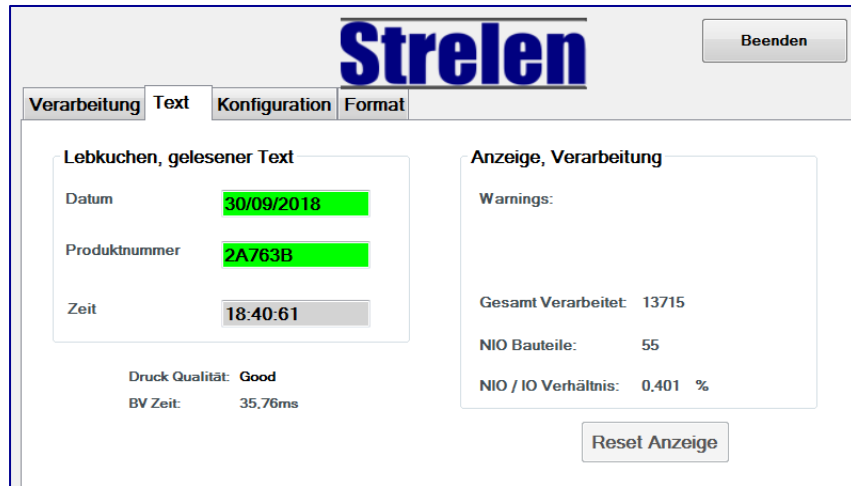
Unsauber aufgetragenen Ausdrucken



Zeichen auf farbigem Untergrund



Primärdruck, der ins Prüffeld hineinragt



- StrelenOCR bietet vielfältige Einstellungsmöglichkeiten und Benutzervorgaben



- StrelenOCR liest und vergleicht zeitgleich in mehreren benutzerdefinierten Suchbereichen

Bei Fragen zu diesem und anderen Produkten stehen wir Ihnen jederzeit gern zur Verfügung!

Viele Grüße,

Dr. Stephan Strelen

Mehr Informationen finden Sie unter www.strelen.de/ocr



Strelen

Strelen Control Systems GmbH
Geschäftsführer: Dr. Stephan Strelen
Kirschberg 27
DE-64347 Gräfenheim
Tel. +49 6151-78 93 80
Fax +49 6151-78 93 81

www.strelen.de

Strelen GmbH
Hafenstraße 50b
CH-8280 Kreuzlingen
Tel. +41 71 511 03 72

Kundenkontakt: Laura Szabo
Tel. +49 6151-78 93 80
Mail: laura.szabo@strelen.de

Strelen ist ein Technologie-Softwareunternehmen mit Niederlassungen im Raum Frankfurt und in der Ostschweiz.

Die von Strelen entwickelten Lösungen eignen sich zur Inspektion und Analyse sowie zur Automatisierung und Regelung von Produktionsprozessen. Unter anderem entwickeln wir maßgeschneiderte Lösungen für die Nahrungsmittelindustrie, Maschinen- und Anlagenbau, Verpackungsindustrie, Pharmaindustrie sowie Automobilindustrie. Zu unseren Dienstleistungen zählen die Entwicklung von kundenspezifischen Inspektionslösungen, Industrie 4.0-Anwendungen sowie Datenanbindung und -auswertung. Mehr Informationen unter www.strelen.de.